

# Instalación de la Aplicación Administrativa

## 1.- Introducción a INT.

INT es una Aplicación Administrativa desarrollada bajo Windows con capacidad de ser integrada entre sus gestiones, manejando como Servidor de Base de datos el SQL, otorgando con este manejador de base de datos una mayor robustez, confiabilidad, rapidez y seguridad con respecto a los datos empleando esta herramienta como administrador corporativo de base datos.

INT se define como una herramienta de trabajo diario que permite el manejo administrativo de empresas, contiene las aplicaciones: Contabilidad y Presupuestos, Índices Financieros, Reglas de Integración para Contabilidad y Presupuestos, Compras y Movimientos de Proveedores, Ventas y Movimientos de Clientes, Tesorería (Caja y Bancos), Inventario.- Producción, Manejo de Servicios, Vendedores y Contribuyentes Especiales, incluyendo el manejo bimoneda.

INT está desarrollado bajo el lenguaje de programación Visual Basic 6.0 y .NET con óptimas técnicas de programación. Es un producto probado, fruto de la amplia experiencia en el mercado.

INT tiene características de ser integrado entre sus aplicaciones brindando la flexibilidad de poder ser utilizadas aisladamente dentro de un ambiente multiusuario y multiempresa

INT tiene el respaldo empresarial de Distribuidores en Zonas, hacen que el producto posea una garantía máxima en cuanto a calidad, efectividad, soporte técnico y profesional, tanto en el área de computación como en las áreas de administración.

## 2. Pre-requisitos para la instalación:

Para garantizar una óptima instalación de la aplicación del INT debes tener en cuenta los siguientes aspectos:

En cuanto al SQL

- Debes realizar la Instalación de Manera Custom para que te pueda permitir cambiar el idioma de la Base e datos Siendo Modern\_Spanish.

- Puedes crear una instalación de herramientas para equipos clientes para administrar el SQL desde equipos usuarios del Dominio para no trabajar en el servidor.

## 3.- Instalación y Configuración de INT:

### Instalación de INT:

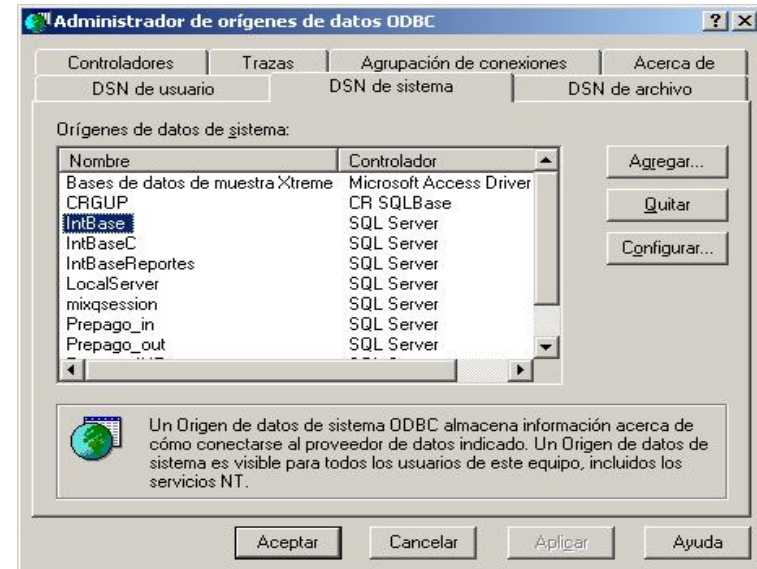
- Debes ejecutar el instalador que esta localizado en el CD otorgado por la Casa Matriz o bajar los instaladores de la Pagina <http://www.intsistemas.net/Servicios.htm>
- Como modo aleatorio de instalación en el Cd existe un programa de Instalación



- **Framework 1.1:** Instala componentes de Windows Utilizados por el Sistema.
- **Framework 2.0:** Instala componentes de Windows Utilizado por el Sistema
- **Runtime Visual B. Studio 2008 (32 Bits):** Instala Componentes de reportes Utilizados por el Sistema
- **Runtime Visual B. Studio 2008 (64 Bits):** Instala Componentes de reportes Utilizados por el Sistema
- **Crystal Report .NET 1.1 Componentes:** Instala Componentes de reportes Utilizados por el Sistema
- **Instalación Principal Ejecutables:** Instala en una carpeta definida por el usuario los archivos ejecutales como son:
  - INTBase.exe
  - INTBaseConfiguración.exe
  - INTBaseContabilidad.exe
  - INTBasePTV.exe
  - INTBaseINI.exe
  - INTBase0.sql , INTBase1.sql, INTBase2.sql, INTBase3.sql, INTBase4.sql, INTBase5.sql
- **Version Actual:** Instala una ultima revision de Version (Archivos ejecutables)
- **Reportes Actuales:** Instala los Ultimos set de reportes que se han venido modificando y generando, dependiendo de las exigencias en el SENIAT.
- **Instalar Nomina/Reportes:** Instala Componentes .NET para el uso de la Nomina y de los Reportes Generados en ese Lenguaje de Programación.

Después de haber concluido los pasos para optimizar los parámetros dentro del Windows y SQL Server, debes crear a continuación un origen de datos ODBC para SQL Server siguiendo los siguientes pasos:

- Debes hacer Clic en el icono Herramientas Administrativas del Panel de control y seguidamente debes hacer Clic en el icono denominado Origen de datos (ODBC).
- Seguidamente aparece una ventana en donde se debe seleccionar la pestaña DNS de Sistema.



- Debes hacer Clic en Agregar una nueva fuente de datos de sistema.
- A continuación aparece la siguiente ventana:



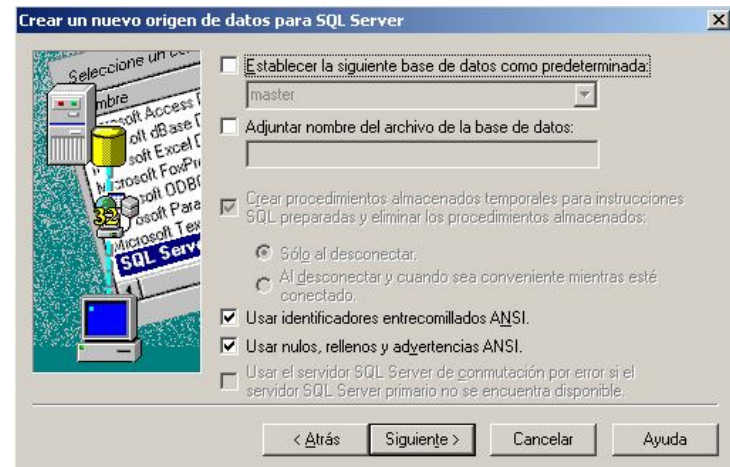
- Seguidamente debes completar los siguientes campos: Nombre IntBase, Descripción: INT (por omisión, aquí puedes alternar con otro contenido), Server: Nombre del Servidor de dominio, P. Ej. INTSISTEMAS SERVER.



- Al hacer clic en Siguiente aparecerá la siguiente ventana:



- Aquí debes tener seleccionada la opción de autenticación de Windows NT utilizando el login de la red y/o Autenticidad por SQL en el caso que los usuarios van a requerir contraseñas ya especificadas en Seguridad del Administrador Corporativo del SQL. (PARA AVANZAR EN ESTA OPCION DEBES TENER UN USUARIO CREADO EN EL SQL). **Recomendamos Utilizar Autenticidad de WINDOWS NT**
- Al presionar clic en siguiente aparecerá la siguiente ventana:



- Aquí debes dejar que tome por omisión la base de datos Master y continuar haciendo Clic en Siguiente (**Sin asignar ninguna base de datos (check de establecer la siguiente base de datos como predeterminada en blanco)**)
- Esta ventana debe dejarse tal cual como se presenta, ella toma los valores de acuerdo a la instalación del SQL Server 2000.
- Luego en Siguiente debes marcar el tilde para emplear la configuración regional previamente parametrizada.
- Los demás valores quedan tal cual como se presenta, ella toma los valores de acuerdo a la instalación del SQL Server 2000.
- Luego de Siguiente se presenta una ventana con los valores del Origen de datos, como puedes observar hay un botón para realizar un test de

conexión con el origen que se esta creando, es importante realizar este paso para comprobar de que la conexión este bien configurada.

- Al hacer clic en el botón del Test debe aparecer la siguiente ventana indicando el éxito en la conexión del origen de datos ODBC.
- Enhorabuena ya has creado el origen de datos para realizar la conexión en SQL Server 2000 ya estando listo para Instalar la aplicación INT.

### Crear Base de Datos y Empresa001

- Debes ejecutar el programa llamado IntBaseINI.exe, en donde aparecerá la siguiente ventana:

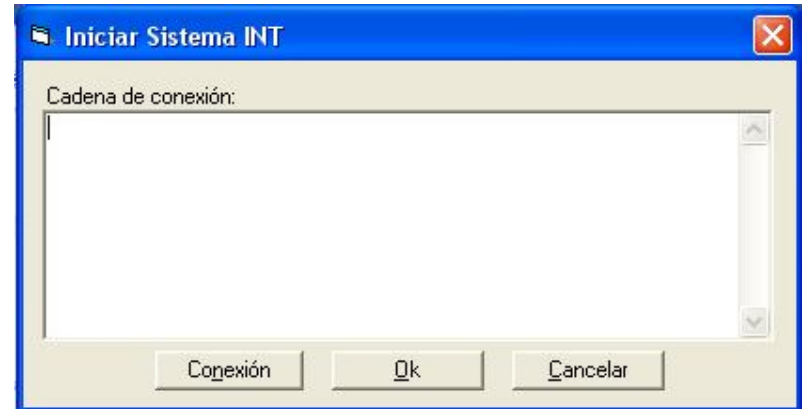
- Debes agregar el cliente en la pagina web [www.intsistemas.net](http://www.intsistemas.net) con el registro se te enviara un archivo con los datos o clave de Conformación.

LUEGO EJECUTAS ACEPTAR DE EJECUTAR DEMO TE DARA 21 DIAS DE ACTIVACION EN EL EQUIPO



DE MOSTRAR LO CONTRARIO DEBES COMUNICARTE CON INTSISTEMAS Y REVISAR EL CODIGO DE ACTIVACION O SERIAL UNICO A CONFORMAR

- Ahí veras un botón que dice Conexión, al hacer clic el despliega las conexiones a los orígenes de datos ODBC existentes, recuerda que debes seleccionar la conexión INTBASE que has creado.





- Después de haber completado el paso anterior debes hacer clic en OK, y a partir de este momento se creara la base de datos en el servidor dentro del SQL Server



- Después de Ejecutar ok estará creando las bases de datos INTBASE, EMPRESA001 o NOMINA001 dependiendo del tipo de paquete.

Recuerda que para entrar el sistema te crea un usuario llamado USUARIO y Contraseña 123

[www.intsistemas.net](http://www.intsistemas.net)

Teléfonos (0246)-9961611 (0414-4670558) (0424-8862984)

EL DEMOSTRATIVO SE USA COLOCANDO EN LICENCIA **DEMO** Y EN ESE MOMENTO ACTIVARA EL SISTEMA SOLO POR 21 DIAS, NO PUDIENDO SER RENOVADO (DEBERA [DESCONFORMAR](#) EL SISTEMA Y CONFORMAR CON LICENCIA ACTIVA EL SISTEMA)

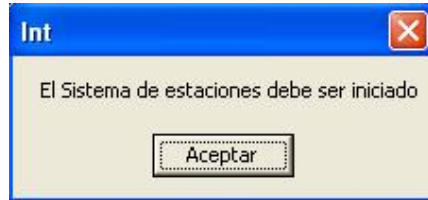
### Conformación de Estaciones de Trabajo.

- Para la conformación de las licencias de uso debes realizar los pasos contentivos dentro de la creación de los orígenes de datos de los equipos clientes de la red, siempre apuntando al mismo servidor.
- Debes Instalar en cada equipos los Programas Ejecutables y crear un acceso directo dentro del escritorio del equipo cliente solo del INTBASE (archivo EXE)
- Al ejecutar el INTBASE este solicitara nuevamente conformación y sucesivamente a cada equipo cliente INT.

Se debe ejecutar un archivo llamado INTBaseINI.exe PARA Crear un archivo de Estaciones llamado IntBaseINI.Usr (SOLO EN EL EQUIPO CONFORMADO)

- Este archivo inicia la ejecución de las estaciones de trabajo dependiendo del número de estaciones conformadas.
- En cada estación de trabajo se debe colocar un número seguido del nombre del archivo ejecutable (PROPIEDADES DEL ACESO DIRECTO).
- Estos números que deben ser del 01, 02, 03 .... nn, se determinan como las variables a usar en el sistema, de no tener estos números o variables el sistema le pedirá conformación

- Cada vez que se encienda la Estación Primaria debe ejecutarse el archivo INTBaseINI.exe ON para iniciar las estaciones de Trabajo
- De no tener iniciada la Estación Primaria el sistema le dará una advertencia en las Estaciones de Trabajo así:



- Al finalizar el día el sistema debe ser apagado en la Estación Principal por medio del mismo archivo INT Bassein.exe con una variable seguida llamada OFF Ej: c:\SoftwareINT\INTBaseINI.exe OFF

### **Instalación de Reportes:**

- Para ello se desarrolló una aplicación denominada IntReportes, se encuentra instalada de manera Standard en la aplicación, para desarrollos en clientes que soliciten modificaciones y/o reportes especiales, para tales fines se habilitaron inducciones para el manejo de .NET y Generador de Informes conjuntamente con la aplicación Crystal Report mayor a 9.0 Version

### **Migración de Datos desde Sistemas Administrativos:**

Para ello deben solicitar a LA CASA MATRIZ información correspondiente de pasos a seguir para la migración al entorno SQL Server, para ello hemos creado una aplicación que esta sujeta a una inducción que se realizara por aparte.